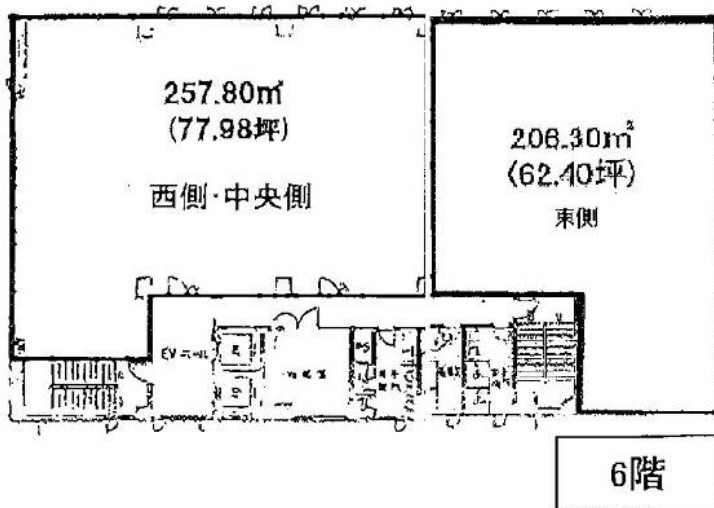


CRYSTAL MIYAKO (旧: 梅田北ビル)

賃料

成約済み



阪急全線	徒歩4分	
大阪梅田		
所在	大阪府大阪市北区芝田1-8-15	
名称	CRYSTAL MIYAKO (旧: 梅田北ビル)	
部屋番号	地下1階/地上7階建 6F	
建物	専有面積	140.38坪 (464.1㎡)
	構造	SRC (鉄骨鉄筋コンクリート造)
	築年月	1981年6月
契約条件	賃料	成約済み
	共益費	成約済み
	賃料合計	成約済み
	諸費用	成約済み
	保証金/敷金	成約済み
	礼金	成約済み
	解約引き	成約済み
入居可能日	相談	
駐車場	成約済み	
設備	24時間使用可/機械警備/光ファイバー/男女別トイレ/エレベーター/駅近オフィス/大通り沿いオフィス/ワンフロア貸/駐車場	
備考	・エントランス開閉時間: 全日/7:00~21:00・セントラル空調稼働時間: 月~金曜日/8:00~18:00、土曜・日曜、祝日: 停止 時間外空調費: 約@160円/m3(ガス代)、約@35円/kwh(電気料金)	

図面と現況が異なる場合は現況を優先させていただきます

浪速企業株式会社

〒530-0028 大阪府大阪市北区万歳町4番12号

<https://www.kashijimusho-labo.jp/>

TEL 06-6312-6948 (09:00-18:00)

FAX 06-6312-5212

大阪府知事(12)第19680号

印刷日

2024/05/04